

無断転載禁止

最終更新日
2022/4/15
VER. 1.0



中国ビジネス online community

ChibrQry

チャイブラリー

中国物流 入門講座

第 1 回 荷物の発送

第1回 荷物の発送

- ① 物流とは / pp. 3-4
- ② 禁制品 / pp. 5-8
- ③ 発送 / pp. 9-14
- ④ 必要書類 / pp. 15-17
- ⑤ 関税 / pp. 18-20

① 物流とは

① 物流とは

商品・荷物が消費者に届けられるまでの一連の過程を「物流」と呼びます。商品の輸送・配送はもちろんのこと、「保管」「荷役」「包装」「流通加工」も物流の一部に含まれます。



② 禁制品

発送前に確認

どんな物でも送れるわけではない！



なぜなら

国によって禁制品が定められているから！！

・禁制品を送ってしまうと商品が没収・返送をされてしまうので要注意！

中国における禁制品の例



貴重品
金、銀、宝石など



硬貨、紙幣
銀行券



毒物、麻醉剤



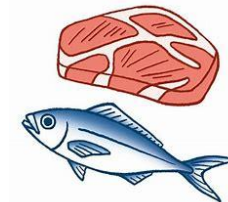
弾薬、爆薬



野菜・果実



乳・乳製品



肉・魚介類



中国の政治・経済・
文化・道徳に害を及
ぼす印刷物、写真、
フィルムなど

禁制品の詳細→[国・地域別情報\(国際郵便条件表\) - 日本郵便 \(japanpost.jp\)](#)

条件付き許容品の例



ワイン



たばこ



お米

禁制品の詳細→[国・地域別情報\(国際郵便条件表\) - 日本郵便 \(japanpost.jp\)](#)

③ 発送

発送方法

☆国際郵便では以下の4つの発送方法があります

EMS（国際スピード便）

→到着までの日数が最も短いが高料金

航空便

→飛行機での輸送、到着は早いが高料金

エコノミー航空（SAL）便

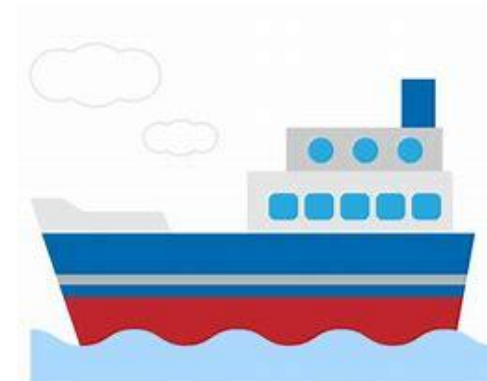
→船便よりも早く航空便と比べて日数がかかる
航空便より料金が安い

船便

→船での輸送、到着まで1～3か月かかる
他のどの輸送方法よりも安い

※ただし、商品の重量によって料金が上記と異なる場合があります

※いずれの輸送方法も追跡可能です



各輸送方法の比較

国際郵便の場合

発送方法	サイズ・重量	到着日数	料金
EMS	3辺合計3m以内・ 30kgまで	2日～	1400円～
航空便	3辺合計3m以内・ 30kgまで	7日～	1800円～
SAL便	3辺合計3m以内・ 30kgまで	2週間前後	1700円～
船便	3辺合計3m以内・ 30kgまで	1か月前後	1600円～

詳しい料金

[国際郵便料金表のダウンロード \(japanpost.jp\)](http://japanpost.jp)

商品到着後

商品が中国に到着した後関税がかからなかった場合、現地の郵便局が宛先に配送してくれます。ただし、関税をかけられてしまった場合は受取人の連絡先に通知が届き、所定の郵便局にて手続きを行ってから荷物を受け取ります。

< 補償制度 > 万が一商品・荷物の輸送時に破損、紛失をしてしまった場合は一定金額の賠償を受けることができます。

EMSの場合

- ・2万円まで無料の補償サービス付き
 - ・50円追加料金を増やすごとに2万円ずつ補償上限を上げられる
- ※最大200万円まで

国際小包（航空便、SAL便、船便）の場合

～5kg	～11,160円
5kg～10kg	～15,170円
10kg～15kg	～19,190円
15kg～20kg	～23,200円
20kg～25kg	～27,220円
25kg～30kg	～31,230円

< 梱包時の注意点 >

- 頑丈なダンボールを用意する

※スーパーでもらったダンボールでも大丈夫ですが、野菜や肉類などの生鮮食品、家電が入っていたものは使わないようにしましょう。税関に禁制品だと勘違いされる恐れがあります。

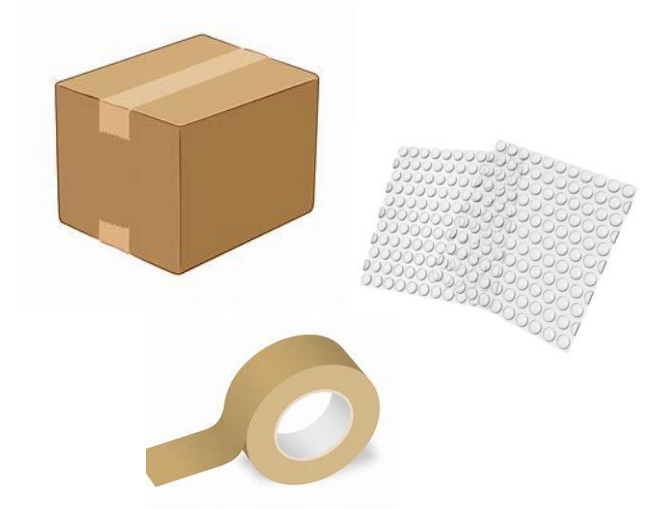
- ダンボールを閉じるときは隙間がなくなるようにガムテープでしっかり止める

- 水漏れに備えて衣類や本などは透明なビニールに入れる

- こわれものはしっかり緩衝材を巻いたり、内箱に入れる

- 箱の中に隙間がなくなるように緩衝材を詰める

- 複数の箱をガムテープや紐で1つに繋げて出すのは危険



④ 必要書類

4 必要書類

- ・ 国際郵便では送り状のほかに「**税関告知書**」と「**インボイス**」の添付が必要になります

税関告知書

- 税関告知書は海外へ発送するダンボールの中に何が入っているのかを説明する書類です。税関はこれに基づき不適切な物品が入っていないかをチェックします。

※小包ラベル、EMSラベルには税関告知書が同封されています

インボイス

- ダンボールの中身にある商品それぞれの個数、金額、重量などの詳細情報について記載した書類になります。

送り状の作成はこちらから

- [ラベルの作成 | 日本郵便株式会社 \(japanpost.jp\)](https://www.japanpost.jp)

インボイスの作成はこちらから

- [インボイスフォーマットのダウンロード - 日本郵便 \(japanpost.jp\)](https://www.japanpost.jp)

書類記入時の注意点

- 英語または中国語（簡体字）で記入すること

※日本語で記入してしまうと中国の税関が内容を理解できず通関出来なくなる可能性があります

以下のURLに品名の訳があります

[ご利用方法 内容品の日英・中英訳 | 日本郵便株式会社 \(japanpost.jp\)](#)

- 内容品を物品の種類ごとに、別個に詳しく記載すること

例 ×日用品 → ○タオル、歯ブラシ、石鹸

⑤ 関税

5 関税

- 中国へ商品を輸送したときに現地で関税がかかるケースがあります

一つのダンボール内の商品が合計で1000人民元以内

→ 商品が個人用として認められれば、関税はかからない

※商業用と判断された場合は関税がかけられます

※同じ商品を多数入れると商業用と判断される可能性があります

一つのダンボール内の商品が合計で1000人民元を超える

→ 受取人による関税手続きが必要

※ただし、1000人民元を超える場合でも内容品が1個かつ個人用物品として認められれば関税がかからない

人民元・日本円のレートはその都度確認するようにしましょう！

→ [外国為替計算 - Yahoo!ファイナンス](#)

一定期間を過ぎても関税手続きが完了しない場合は郵便物が破棄もしくは返送されます！！

主な商品の税率

品目	税率
食品、飲料、本・雑誌 パソコン、ゲーム機	13%
衣類、靴、革製品、キッチン用品 小型家電、文房具 スポーツ用品（ゴルフ用品除く）	20%
酒、たばこ ゴルフ用品	50%

※化粧品 の税率は**20%**ないし**50%**

参照URL（中国語）

[海关总署公告2019年第63号（关于调整《中华人民共和国进境物品归类表》和《中华人民共和国进境物品完税价格表》的公告）](http://www.customs.gov.cn)（[customs.gov.cn](http://www.customs.gov.cn)）

THANK YOU !